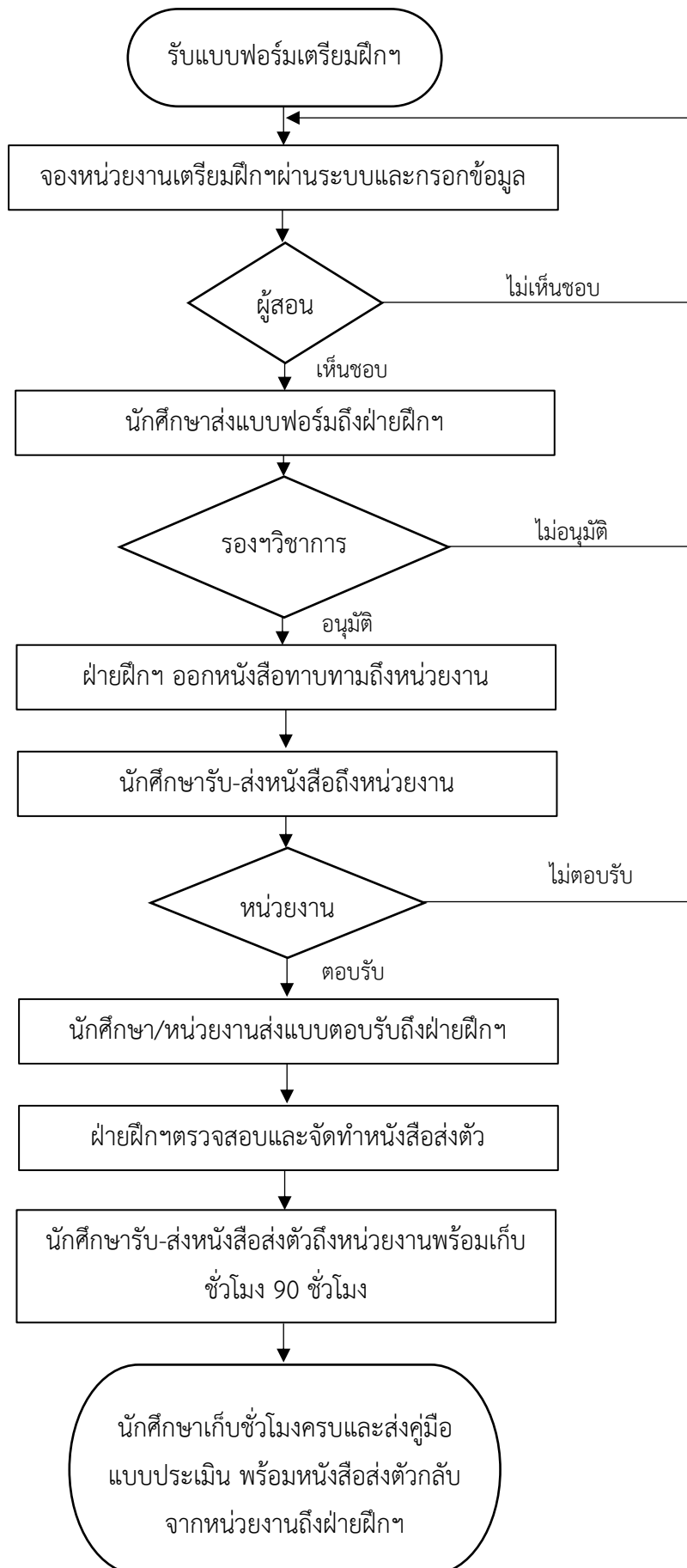


ผังงาน (Flowchart) ขั้นตอนการขอเตรียมฝึกประสบการณ์วิชาชีพ



รายละเอียดขั้นตอน

1. นักศึกษาขอรับแบบฟอร์มขอเตรียมฝึกประสบการณ์วิชาชีพจากฝ่ายฝึกประสบการณ์วิชาชีพ หรือดาวน์โหลดได้ที่ URL : <https://fms.srru.ac.th/category/วิชาการ/เตรียมฝึกประสบการณ์วิชา/>
2. นักศึกษาเข้าจองหน่วยงานเตรียมฝึกประสบการณ์วิชาชีพผ่านระบบทาง URL : <https://fms.srru.ac.th/category/วิชาการ/เตรียมฝึกประสบการณ์วิชา/> และกรอกข้อมูลรายละเอียดให้เรียบร้อย จากนั้นส่งให้กับอาจารย์ผู้สอนเพื่อลงนามให้ความเห็นชอบ หากผู้สอนไม่เห็นชอบให้นักศึกษาเข้าไปเลือกหน่วยงานเตรียมฝึกฯ ใหม่ และเสนอตามขั้นตอน
3. เมื่ออาจารย์ผู้สอนเห็นชอบให้นักศึกษาส่งแบบฟอร์มพร้อมแนบตารางเรียนเสนอต่อฝ่ายฝึกประสบการณ์วิชาชีพ เพื่อเสนอขออนุมัติกับรองคณบดีฝ่ายวิชาการ หากรองคณบดีฝ่ายวิชาการไม่อนุมัติให้นักศึกษาเลือกหน่วยงานเตรียมฝึกฯ ใหม่ และเสนอใหม่ตามขั้นตอน
4. เมื่อรองคณบดีฝ่ายวิชาการอนุมัติ ฝ่ายฝึกฯ ออกหนังสือทาบตามถึงหน่วยงาน และให้นักศึกษามารับหนังสือเพื่อนำส่งไปยังหน่วยงานที่ขอเตรียมฝึกประสบการณ์วิชาชีพ
5. เมื่อหน่วยงานตอบรับ ให้นักศึกษาเข้าไปรับหนังสือตอบรับจากหน่วยงานเพื่อนำมาส่งให้กับฝ่ายฝึกประสบการณ์วิชาชีพ หากหน่วยงานประสงค์จะส่งหนังสือให้กับทางคณะเองก็ให้หน่วยงานเป็นผู้จัดส่งภายในกำหนด
6. เมื่อฝ่ายฝึกประสบการณ์วิชาชีพได้รับหนังสือตอบรับแล้วจะทำการตรวจสอบและจัดทำหนังสือส่งตัวให้กับนักศึกษาต่อไป
7. นักศึกษาเข้ารับหนังสือส่งตัวพร้อมคู่มือการปฏิบัติงาน และเข้ารับการเก็บชั่วโมงจากหน่วยงานตามระยะเวลาที่กำหนด เมื่อครบ 90 ชั่วโมงแล้ว ให้หน่วยงานประเมินในแบบประเมินท้ายเล่ม พร้อมออกหนังสือส่งตัวกลับคณะ และนำมาส่งให้กับทางฝ่ายฝึกประสบการณ์วิชาชีพเพื่อจะได้ดำเนินการสรุปคะแนนให้กับอาจารย์ผู้สอนต่อไป

หมายเหตุ : 1. การเตรียมฝึกประสบการณ์วิชาชีพเป็นการนับชั่วโมงการปฏิบัติงานจริง ซึ่งต้องไม่น้อยกว่า 90 ชั่วโมง หากนักศึกษาเก็บชั่วโมงครบก่อนกำหนดระยะเวลาสามารถหยุดปฏิบัติงานได้ทันที

2. การนับชั่วโมงให้นับตามเวลาที่ปฏิบัติงานจริง โดย 1 วันสามารถนับได้ 7 ชั่วโมง เช่น หากนักศึกษาเข้าปฏิบัติงานเวลา 08.30 น. – 16.30 น. ให้นับ 7 ชั่วโมง ทั้งนี้ไม่รวมเวลาพักกลางวัน

3. ระยะเวลาในการดำเนินตามขั้นตอนข้างต้นให้ยึดตามประกาศปฏิทินการเตรียมฝึกประสบการณ์วิชาชีพคณะวิทยาการจัดการ